



中国威鸿阀门有限公司
CHINA VIHUNG VALVE CO., LTD.

公司简介

Brief Introduction

中国威鸿阀门有限公司位于“中国泵阀之乡”温州市永嘉县瓯北镇安丰工业区，是集工业自动化控制系统工程设计、研发、制造、销售、服务于一体大型集团型企业，专业研发制造气动执行器、电动执行器、液动执行器以及自控阀门配套产品，具体产品包括AT、RT、PT、CP、G系列气动执行器，VHV电动执行器、防爆电动执行器、智能一体化电动执行器，以及气动球阀、气动蝶阀、气动调节阀、气动闸阀、气动隔膜阀、电动球阀、电动蝶阀、电动调节阀、电动闸阀、电动截止阀和控制阀附件（电磁阀、限位开关、空气过滤器、定位器、手轮机构），阀门可以根据国标、美标、日标、德标、ISO等标准设计制造，材料包括ASTM WCA,WCB,WCC(A105N),A217 WC1(A182 F1),A217 C5(A182 F5),A217 WC6(A182 F11),A217 WC9(A182 F22),A352 LCB(A350 LF1),A352 LCC(A350 LF2), A351 CF8(A182 F304),A351 CF8M(A182 F316), A351 CF3(A182 F304L),A351 CF3M(A182 F316L),B148 C95800,CN7M等，产品广泛应用于石油、化工、天然气管道、给排水污水处理、电站、冶金、城市供暖、医药、消防、造船等各种管道装置，先后为国家重点工程项目提供成套设备，目前客户遍布全球50多个国家和地区。

公司坚持走质量兴企之路，在质量保证方面，公司严格按照ISO 9001-2000国际质量体系认证进行管理，重金引进国内外先进生产设备和检测设备，引进三维立体模拟制造试验设计系统，3D打印技术，对产品进行优化升级，质量可靠，性能稳定，使用寿命长，采用精测机床设备，立式加工中心，高精度数控机床，确保产品零部件的高精密度。

公司成立以来始终坚持以“质量第一、强化管理、崇尚信誉、顾客至上”为经营理念，“精益求精、力求完美”为管理方针，“以人为本，团结互信、质量上乘”为企业的生存之本，打造先进的企业文化理念，增强企业凝聚力，我们将尽心尽力为广大用户提供优质的产品，坚持打造行业领导品牌，并致力于把威鸿阀门打造成为中国领先并具有世界影响力的自控阀门品牌企业。



企业实力 Enterprise strength

市场竞争的基础，离不开生产实力，离不开雄厚的资金实力，离不开完善的先进的硬件设施，威鸿阀门率先引进国外先进生产设备。几年来投入巨资，对硬件设施进行更新换代，给广大用户提供高质量的自动化阀门产品。



气动三通球阀

型号: Q644(5)F(N、P、H、Y)
口径: DN15~300mm
压力: 1.6、2.5、4.0、6.4MPa; 150Lb、300Lb、600Lb;
结构: 法兰式、内螺纹式
尺寸标准: 国标、美标、日标
阀体材质: 碳钢(WCB)、不锈钢(CF8、CF8M、CF3、CF3M)
阀座材料: 聚四氟乙烯(F)、对位聚苯PPL(P)、硬质合金(H、Y)
作用方式: 双作用、单作用(弹簧复位)
控制方式: 换向、分流、合流
附件选择: 电磁阀、定位器、限位开关
气源处理三联件、手动机构

Pneumatic Three-way ball valve
Model: Q644(5)F(N,P,H,Y)
Bore: DN15~300MM
Pressure: 1.6, 2.5, 4.0, 6.4Mpa; 150Lb, 300 Lb ,600 Lb;
Structure: Flanged, Inside thread
Dimension standard: GB, American Standard,
Japanese Standard
Body material: Carbon steel (WCB),
Stainless steel (CF8, CF8M, CF3, CF3M)
Seat material: PTFE, PPL, H, Y
Mode of action: the double-acting/
single-acting type(spring reposition) of
pneumatic actuator
Control: by-pass flow, flow, Exchange
Selection of Accessories: solenoid valve, Locator,
Limit switch, F.R.L. COMBINATION UNIT, Manual Device.



www.vihungvalve.com

www.vihung.com

技术规范 Technique norm

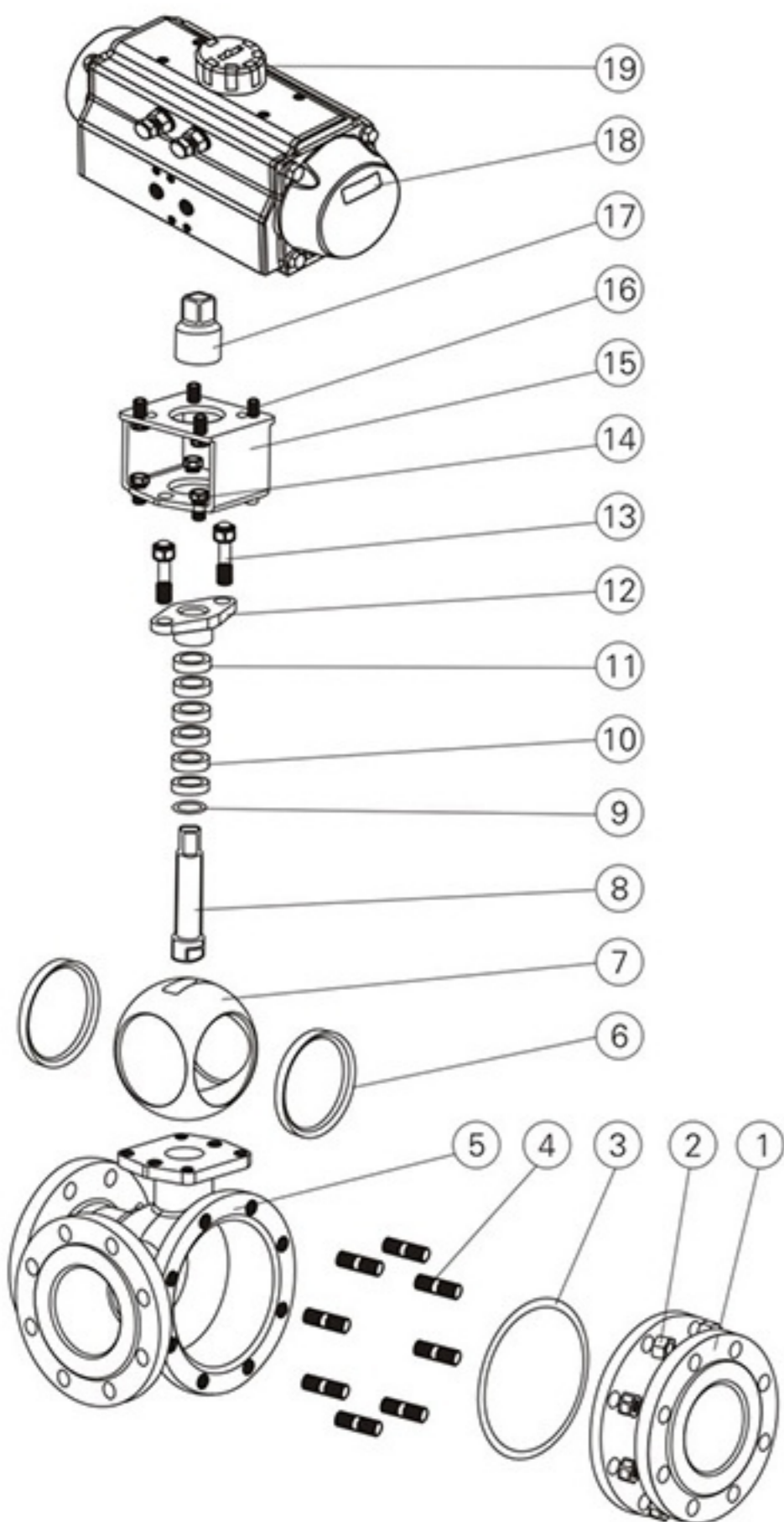
设计依据 Design Basis	GB标准 Standard	ANSI标准 Standard
设计标准 Design standard	GB/12237	ANSI B16.34
连接法兰尺寸 Connecting Flange Size	GB/9113、JB/T79	ANSI B16.5
试验和检验 Test & inspection	JB/T9092	API 598

※注：球阀结构长度及连接法兰尺寸可根据用户要求设计制造。
Note: The structural length and connecting flange size of ball valve series can be designed and manufactured as per users' requirements.

主要零件材质表 Form of Main Parts Materials

序号 No.	零件名称 Name of parts	材质 Material		
		C	P	R
1	右阀体 Right valve	WCB	ZG1Cr18Ni9Ti	ZG1Cr18Ni12Mo2Ti
2	螺母 Nut	35	1Cr18Ni9Ti	1Cr18Ni9Ti
3	垫片 Gasket	PTFE、石墨金属复合垫 Graphite metal composite pad		
4	螺栓 Screw	35	1Cr18Ni9Ti	1Cr18Ni9Ti
5	阀体 Body	WCB	ZG1Cr18Ni9Ti	ZG1Cr18Ni12Mo2Ti
6	阀座 Seat	PTFE、尼龙(Nylon)、对位聚苯(PPL)、硬质合金 Hard Alloy		
7	球体 Ball	1Cr18Ni9Ti	1Cr18Ni9Ti	1Cr18Ni12Mo2Ti
8	阀杆 Stem	1Cr13	1Cr18Ni9Ti	1Cr18Ni12Mo2Ti
9	垫片 Gasket	1Cr18Ni9Ti	1Cr18Ni9Ti	1Cr18Ni12Mo2Ti
10	填料 Packing	PTFE、柔 石墨 Flexible Graphite		
11	衬套 Bushing	PTFE复合轴承 Composite bearings		
12	压盖 Gland	WCB	ZG1Cr18Ni9Ti	ZG1Cr18Ni12Mo2Ti
13	螺栓 Screw	35	1Cr18Ni9Ti	1Cr18Ni9Ti
14	螺栓 Screw	35	1Cr18Ni9Ti	1Cr18Ni9Ti
15	连接支架 Connecting Yoke	1Cr18Ni9Ti	1Cr18Ni9Ti	1Cr18Ni9Ti
16	螺栓 Screw	35	1Cr18Ni9Ti	1Cr18Ni9Ti
17	连接套 Connecting Set	1Cr18Ni9Ti	1Cr18Ni9Ti	1Cr18Ni9Ti
18	气动装置 Pneumatic Device	GT系列、AT系列、AW系列 GT Series, AT Series, AW Series		
19	位置指示器 Location Indicator	塑料 Plastic		

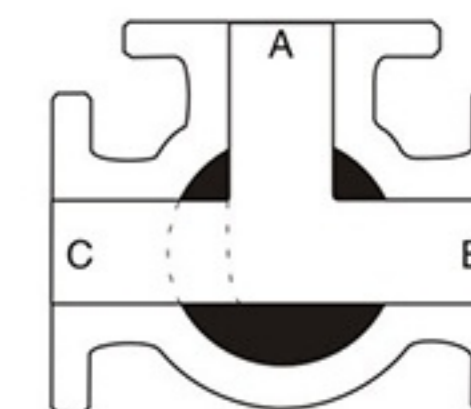
※注：球阀主要零部件及密封圈的材质可根据实际工况条件或用户特殊要求设计选用。
Note: The main spare parts and sealing-ring materials of ball valve series can be designed for options as per real working conditions and users' special requirements.



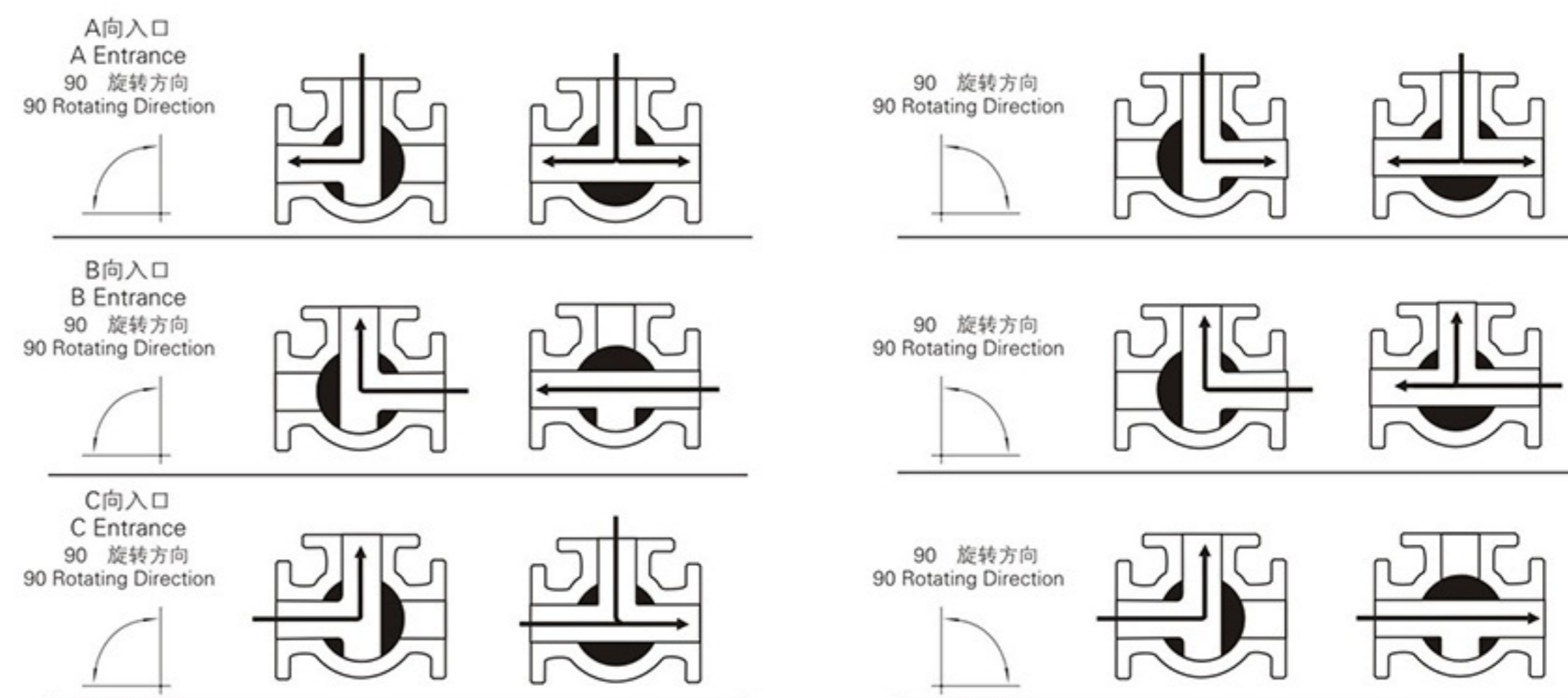
三通球阀介质流向示意图 Sketch of Medium Flow-direction of Three-way Ball Valve

三通球阀用于换向分流或汇合流通，是具有二面或四面阀座的多通口球阀，任一通口可用作入口而无泄漏。三通既可制成L型通口也可制成T型通口。

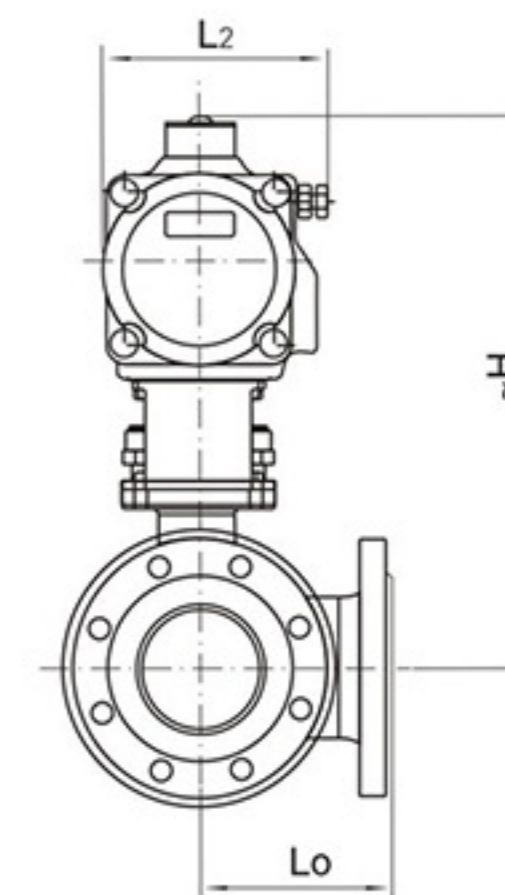
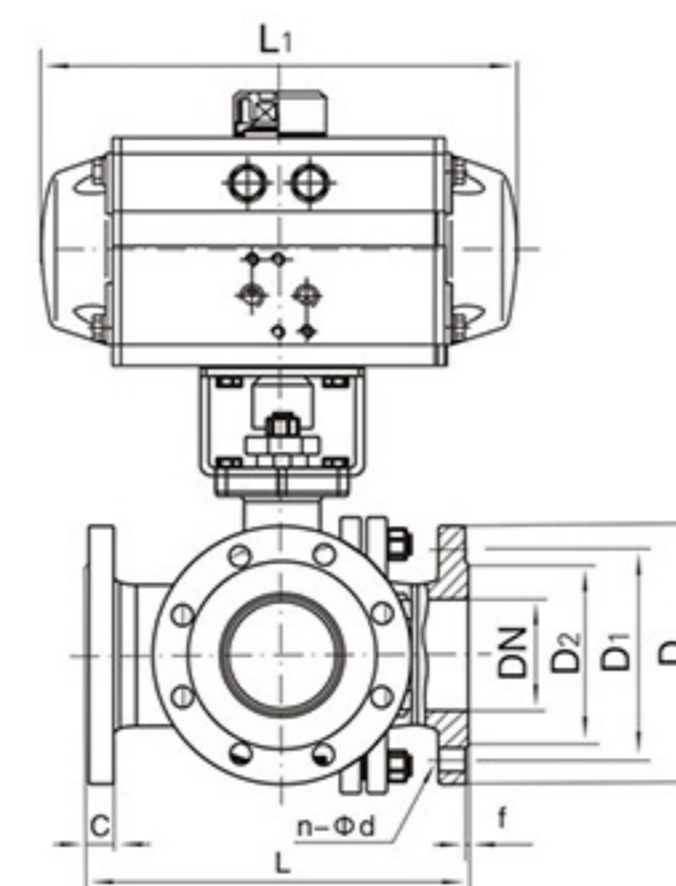
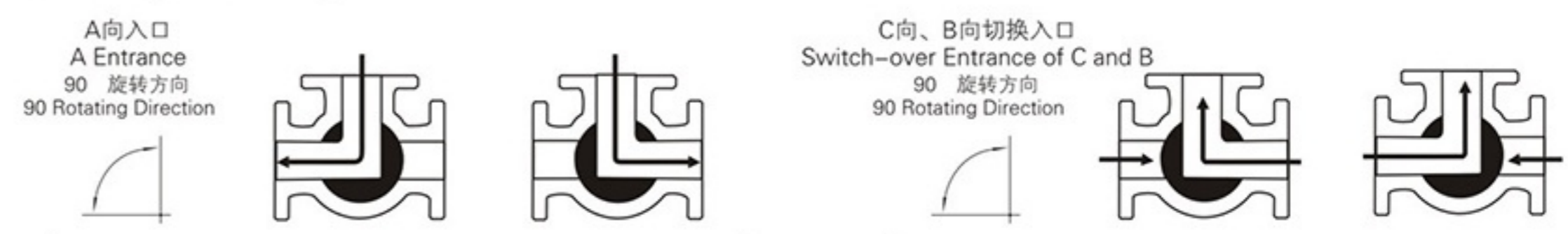
Three-way ball valve is used for diffiunce or confluent circulation with two-side or four-side valve base embodying multiple channels. All The channels can be used as entrance, with no leakage. The three-way can be made to L-shaped channel or T-shaped channel.



T型通口 T-shaped Passage



L型通口 L-shaped Passage



主要外形及连接尺寸 Q644(5)F(N、P、H、Y)-PN16(1.6MPa) Main Outline and Connecting Flange Size

公称通径 Nominal diameter		外形尺寸 Outline Size					连接尺寸 Connecting size						执行器型号 Actuator Model
mm	in	L	Lo	L ₁	L ₂	~H	D	D ₁	D ₂	C	f	n-Φd	
15	1/2	150	72	141/159	71/83	204/235	95	65	46	14	2	4-Φ14	AT52/ATE65
20	3/4	160	80	159/211	83/95	240/252	105	75	56	16	2	4-Φ14	AT52/ATE65
25	1	180	90	211/248	95/107	257/265	115	85	65	16	2	4-Φ14	AT65/ATE83
32	1 1/4	200	100	211/248	95/107	277/312	140	100	76	18	3	4-Φ18	AT75/ATE90
40	1 1/2	220	110	248/269	107/123	292/317	150	110	84	18	3	4-Φ18	AT83/ATE105
50	2	240	120	248/345	107/152	325/347	165	125	99	20	3	4-Φ18	AT83/ATE105
62	2 1/2	260	130	315/409	141/172	357/389	185	145	118	20	3	4-Φ18	AT105/ATE125
80	3	280	140	345/409	152/172	368/400	200	160	132	20	3	8-Φ18	AT105/ATE140
100	4	320	160	409/550	172/215	410/498	220	180	156	22	3	8-Φ18	AT125/ATE160
125	5	380	190	438/600	187/240	470/538	250	210	184	22	3	8-Φ18	AT160/ATE190
150	6	440	220	550/633	215/262	556/591	285	240	211	24	3	8-Φ22	AT190/ATE210
200	8	550	260	600/730	210/330	648/687	340	295	266	24	3	12-Φ22	AT240/ATE270

主要外形及连接尺寸 Q644(5)F(N、P、H、Y)-PN25(2.5MPa) Main Outline and Connecting Flange Size

公称通径 Nominal diameter		外形尺寸 Outline Size					连接尺寸 Connecting size						执行器型号 Actuator Model
mm	in	L	Lo	L ₁	L ₂	~H	D	D ₁	D ₂	C	f	n-Φd	
15	1/2	150	72	159/211	83/95	235/247	95	65	46	14	2	4-Φ14	AT52/ATE65
20	3/4	160	80	211/248	95/107	252/260	105	75	56	16	2	4-Φ14	AT65/ATE83
25	1	180	90	248/269	107/123	265/289	115	85	65	16	2	4-Φ14	AT75/ATE90
32	1 1/4	200	100	248/315	107/141	287/312	140	100	76	18	3	4-Φ18	AT83/ATE105
40	1 1/2	220	110	269/409	123/152	317/339	150	110	84	18	3	4-Φ18	AT90/ATE105
50	2	240	120	345/345	123/152	325/347	165	125	99	20	3	4-Φ18	AT105/ATE125
65	2 1/2	260	130	269/345	141/172	357/389	185	145	118	22	3	4-Φ18	AT105/ATE140
80	3	280	140	315/438	152/187	400/425	200	160	132	24	3	8-Φ18	AT125/ATE160
100	4	320	160	409/550	172/215	443/531	235	190	156	24	3	8-Φ22	AT160/ATE190
125	5	380	190	438/600	187/240	548/583	270	220	184	26	3	8-Φ26	AT190/ATE210
150	6	440	220	550/633	215/262	628/665	300	250	211	28	3	8-Φ26	AT240/ATE270
200	8	550	260	600/730	240/330	695/744	360	310	274	30	3	12-Φ26	AT270

※注：球阀结构长度及连接法兰尺寸可根据JB/T79标准或用户要求设计制造。
 ※注：执行器型号XXX/XXX分别是气动执行器双作用式/单作用式(弹簧复位)。
 ※注：根据不同阀门扭矩、使用介质适配的执行器型号可能有所不同，相关尺寸随之变化。
 ※注：以上执行器配置及数据均采用软密封(F、N、P)阀门，硬密封阀门的配置及数据请咨询本公司。
 Note: The structural length and connecting flange size of ball valve series can be designed and manufactured as per JB/T79 standard or users' requirements
 Note: Data XXX/XXX represent respectively the double-acting/single-acting type(spring reposition)of pneumatic actuator
 Note: The relative sizes are subject to change responding to the difference in valve torque, medium and actuator model
 Note: the above actuator configuration and data all use soft-sealed valves (F, N, P) and hard-sealed valves, or consulting us if you have more questions.

技术规范 Technique norm

设计依据 Design Basis	GB标准 Standard	ANSI标准 Standard
设计标准 Design standard	GB/12237	ANSI B16.34
连接法兰尺寸 Connecting Flange Size	GB/9113、JB/T79	ANSI B16.5
试验和检验 Test & inspection	JB/T9092	API 598

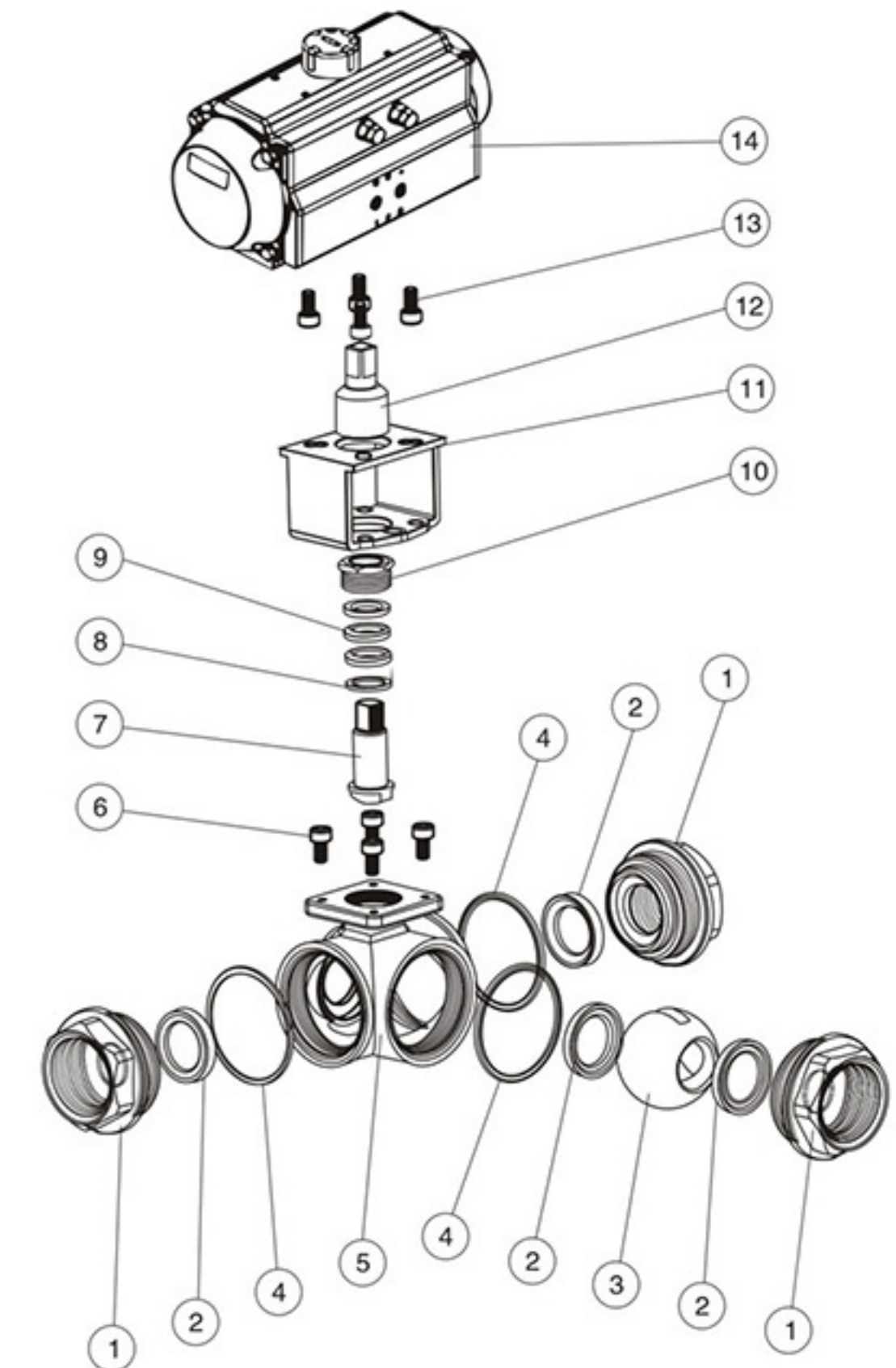
※注：球阀结构长度及连接法兰尺寸可根据用户要求设计制造。
 Note: The structural length and connecting flange size of ball valve series can be designed and manufactured as per users' requirements.

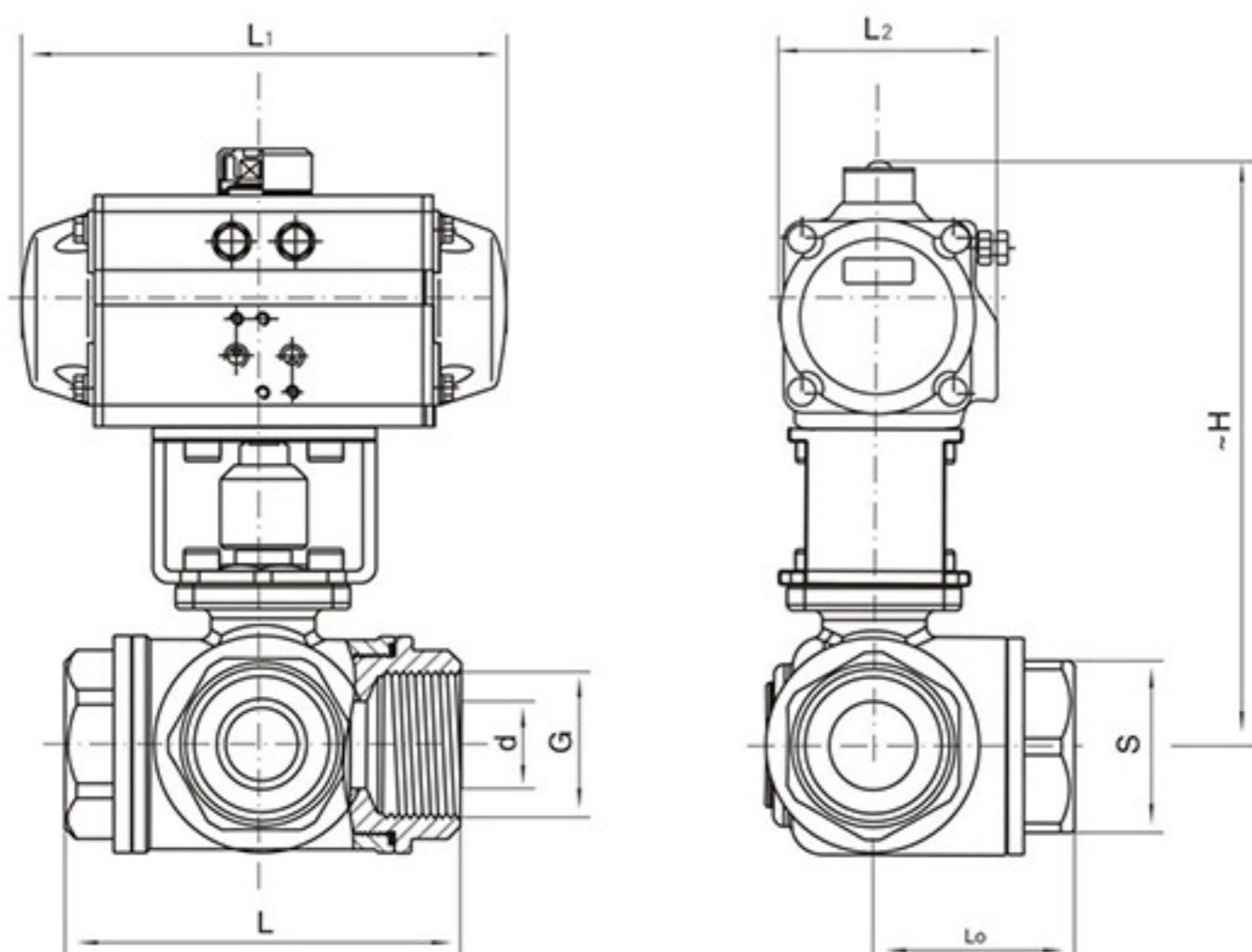


主要零件材质表 Form of Main Parts Materials

序号 No.	零件名称 Name of parts	材质 Material
1	接头 Connector	不锈钢CF8、CF8M、CF3、CF3M Stainless Steel CF8、CF8M、CF3、CF3M
2	阀座 Seat	PTFE、尼龙(Nylon)、对位聚苯(PPL)
3	球体 Ball	不锈钢304、304L、316、316L Stainless Steel 304、304L、316、316L
4	垫片 Gasket	PTFE
5	阀体 Body	不锈钢CF8、CF8M、CF3、CF3M Stainless Steel CF8、CF8M、CF3、CF3M
6	螺栓 Screw	不锈钢304 Stainless Steel 304
7	阀杆 Stem	不锈钢304、304L、316、316L Stainless Steel 304、304L、316、316L
8	垫片 Gasket	不锈钢304、316L Stainless Steel 304、316L
9	填料 Packing	PTFE
10	压盖 Gland	不锈钢304、316 Stainless Steel 304、316
11	连接支架 Connecting Yoke	不锈钢CF8 Stainless Steel CF8
12	连接套 Connecting Set	不锈钢304 Stainless Steel 304
13	螺栓 Screw	不锈钢304 Stainless Steel 304
14	气动装置 Pneumatic Device	GT系列、AT系列 GT Series, AT Series

※注：球阀主要零部件及密封圈的材质可根据实际工况条件或用户特殊要求设计选用。
 Note: The main spare parts and sealing-ring materials of ball valve series can be designed for options as per real working conditions and users' special requirements.





主要外形及连接尺寸 Q614(5)F(N, P)-PN16~64(1.6~6.4MPa) Main Outline and Connecting Flange Size

公称通径 Nominal diameter		外形连接尺寸 Connecting Flange Size								执行器型号 Actuator Model
DN	in	D	G	L	L0	L1	L2	~H	S	
15	1/2	10	1/2"	68	34	141/159	71/83	177/208	26	AT52/ATE65
20	3/4	15	3/4"	78	39	141/159	71/83	180/211	32	AT52/ATE65
25	1	20	1"	86	43	159/211	83/95	199/227	38	AT65/ATE83
32	1 1/4	25	1 1/4"	111	55.5	211/248	95/107	231/251	49	AT83/ATE105
40	1 1/2	32	1 1/2"	126	63	248/269	107/123	235/265	56	AT83/ATE105
50	2	38	2"	143	71.5	248/269	107/123	263/298	70	AT83/ATE105

※注：球阀结构长度及连接法兰尺寸可根据用户要求设计制造。
 ※注：执行器型号XXX/XXX分别是气动执行器双作用式/单作用式(弹簧复位)。
 ※注：根据不同的阀门扭矩、使用介质选配的执行器型号可能有所不同，其相关尺寸随之变化。
 Note: The structural length and connecting flange size of ball valve series can be designed and manufactured as per users' requirements.
 Note: Data XXX/XXX represent respectively double-acting/single-acting type (spring reposition) of pneumatic actuator.
 Note: The relative sizes are subject to change responding to the difference in valve torque, medium and actuator model.

气动三片式球阀

型号: Q61(6, 8, 2)1F(N, P, H, Y)
 口径: DN10~100mm
 压力: 1.6~6.4MPa
 阀体材质: 碳钢(WCB)、不锈钢(CF8, CF8M, CF3, CF3M)
 阀座材料: 聚四氟乙烯(F)、对位聚苯PPL(P)、硬质合金(H, Y)
 作用方式: 双作用、单作用(弹簧复位)
 控制方式: 开关型、调节型
 附件选择: 电磁阀、定位器、限位开关
 气源处理三联件、手动机构

Pneumatic Three-piece Ball Valve
 Model: Q61(6,8,2)1F(N,P,H,Y)
 Bore: DN10~100MM
 Pressure: 1.6~6.4MPa
 Body material: Carbon steel (WCB),
 Stainless steel (CF8, CF8M, CF3, CF3M)
 Seat material: PTFE, PPL, H, Y
 Mode of action: the double-acting/
 single-acting type (spring reposition)
 of pneumatic actuator
 Control: Switch type, Adjust type
 Selection of Accessories: solenoid valve,
 Locator, Limit switch,
 F.R.L. COMBINATION UNIT, Manual Device.





Q611
内螺纹连接
Inside thread connection



Q661
对焊连接
Welding connection



Q681
卡箍连接
Hoop connection

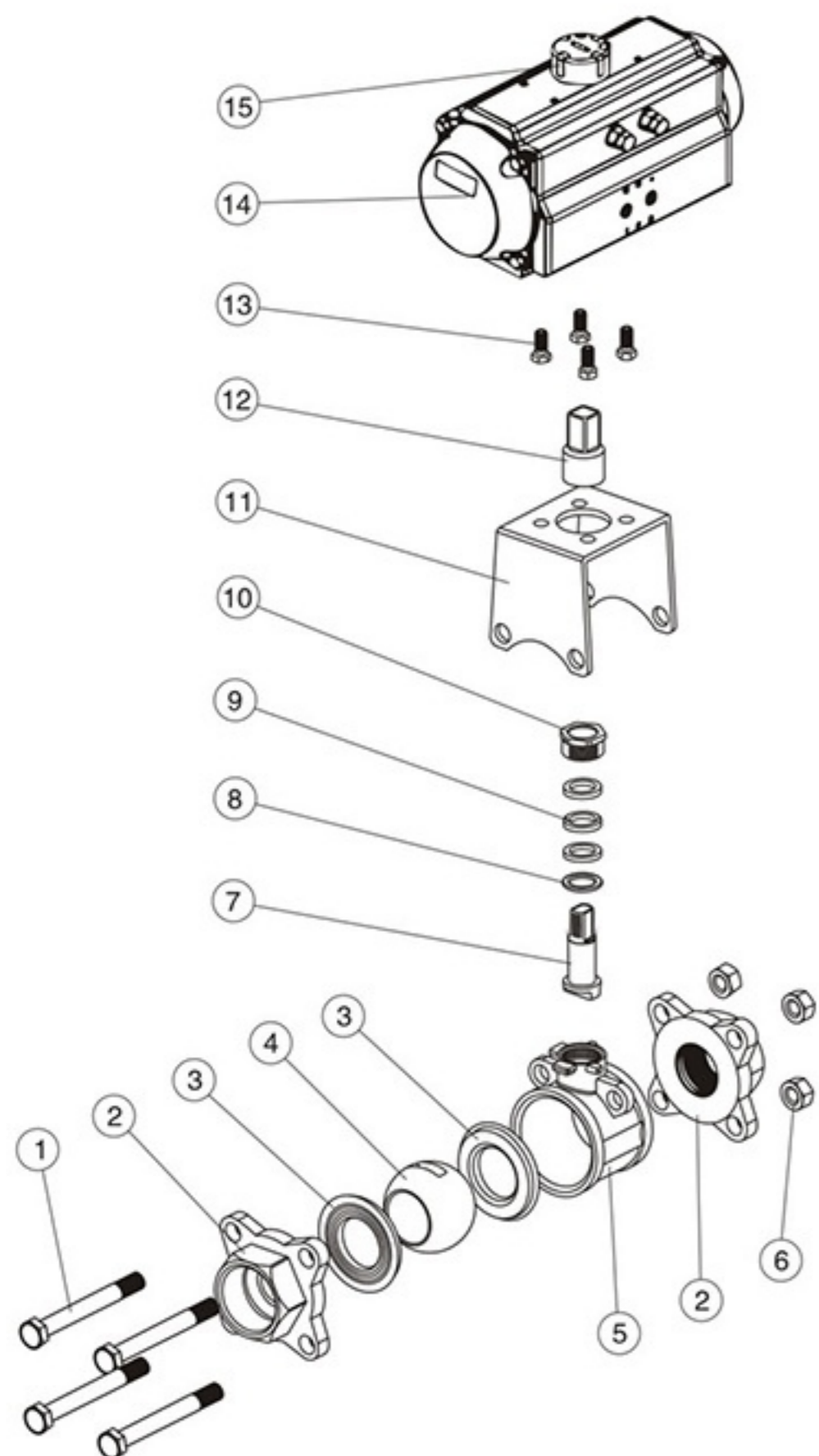


Q621
外螺纹连接
Outside thread connection

技术规范 Technique norm

设计依据 Design Basis	GB标准 Standard	ANSI标准 Standard
设计标准 Design standard	GB/12237	ANSI B16.34
试验和检验 Test & inspection	JB/T9092	API 598

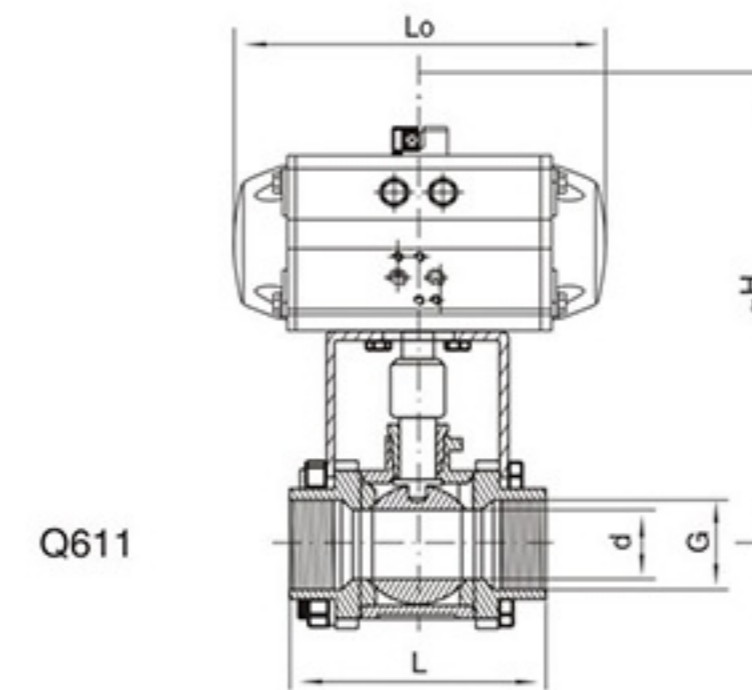
※注：球阀结构长度及连接法兰尺寸可根据用户要求设计制造。
Note: The structural length and connecting flange size of ball valve series can be designed and manufactured as per users' requirements.



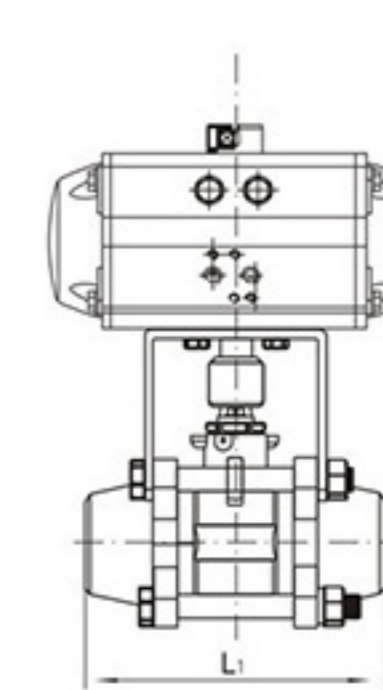
主要零件材质表 Form of Main Parts Materials

序号 No.	零件名称 Name of parts	材质 Material
1	螺栓 Screw	不锈钢304
2	接头 Connector	不锈钢CF8、CF8M、CF3、CF3M
3	阀座 Seat	PTFE、尼龙(Nylon)、对位聚苯(PPL) 硬质合金(H/Y)
4	球体 Ball	不锈钢304、304L、316、316L
5	阀体 Body	不锈钢CF8、CF8M、CF3、CF3M Stainless Steel CF8、CF8M、CF3、CF3M
6	螺母 Nut	不锈钢304 Stainless Steel 304
7	阀杆 Stem	不锈钢304、304L、316、316L Stainless Steel 304、304L、316、316L
8	垫片 Gasket	不锈钢304、316 Stainless Steel 304、316
9	填料 Packing	PTFE
10	压盖 Gland	不锈钢304、316 Stainless Steel 304、316
11	连接支架 Connecting Yoke	不锈钢CF8 Stainless Steel CF8
12	连接套 Connecting Set	不锈钢304 Stainless Steel 304
13	螺栓 Screw	不锈钢304 Stainless Steel 304
14	气动执行器 Pneumatic Actuator	GT系列、AT系列 GT Series, AT Series
15	位置指示器 Location Indicator	塑料Plastic

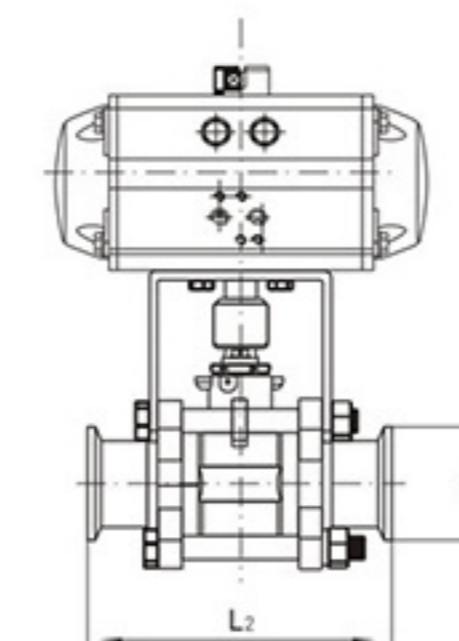
※注：球阀主要零部件及密封圈的材质可根据实际工况条件或用户特殊要求设计选用。
Note: The main spare parts and sealing-ring materials of ball valve series can be designed for options as per real working conditions and users' special requirements.



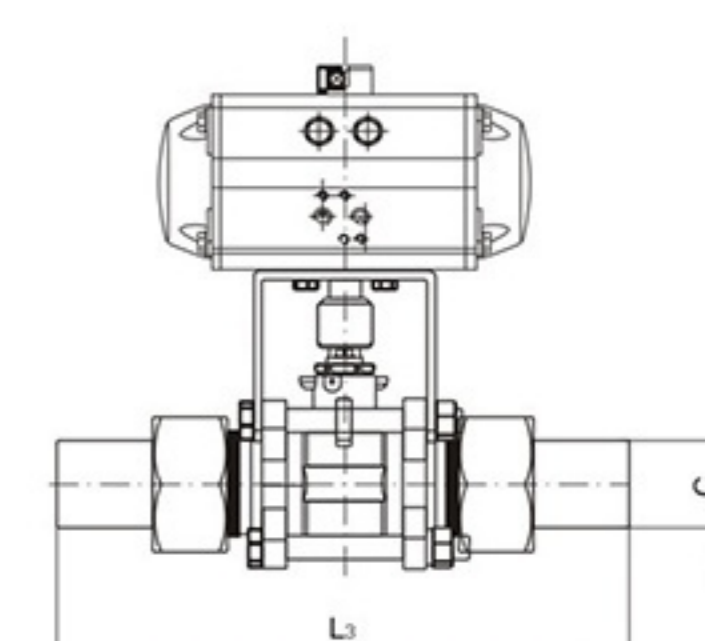
Q611



Q661



Q681



Q621

主要外形及连接尺寸 Q61(6, 8, 2)1F(N, P, H, Y)-PN16~64(1.6~6.4MPa) Main Outline and Connecting Flange Size

公称通径 Nominal diameter		连接尺寸 Connecting size										执行器型号 Actuator Model
DN	in	d	L	G	L1	L2	D	L3	C	Lo	~H	
15	1/2	15	72	1/2"	70	100	34	170	21	141/159	159/175	AT52/ATE65
20	3/4	20	82	3/4"	85	110	50.5	185	26	141/159	167/183	AT52/ATE65
25	1	25	90	1"	95	120	50.5	200	31	141/211	172/215	AT65/ATE83
32	1 1/4	32	112	1 1/4"	110	131	50.5	225	38	159/211	210/230	AT65/ATE105
40	1 1/2	40	120	1 1/2"	201/209	98/108	50.5	260	46	211/248	218/248	AT83/ATE105
50	2	50	145	2"	209/242	108/120	65	300	60	211/269	248/283	AT83/ATE105
65	2 1/2	65	185	2 1/2"	242/275	120/132	77.5			248/315	273/320	AT105/ATE125
80	3	80	210	3"	275/332	132/148	91			269/345	313/335	AT105/ATE125

※注：球阀结构长度及连接法兰尺寸可根据JB/T79标准或用户要求设计制造。
 ※注：执行器型号XXX/XXX分别是气动执行器双作用式/单作用式(弹簧复位)。
 ※注：根据不同阀门扭矩、使用介质适配的执行器型号可能有所不同，相关尺寸随之变化。
 ※注：以上执行器配置及数据均采用软密封(F、N、P)阀门，硬密封阀门的配置及数据请咨询本公司。
 Note: The structural length and connecting flange size of ball valve series can be designed and manufactured as per JB/T79 standard or users' requirements
 Note: Data XXX/XXX represent respectively the double-acting/single-acting type (spring reposition) of pneumatic actuator
 Note: The relative sizes are subject to change responding to the difference in valve torque, medium and actuator model
 Note: the above actuator configuration and data all use soft-sealed valves (F, N, P) and hard-sealed valves, or consulting us if you have more questions.



技术规范 Technique norm

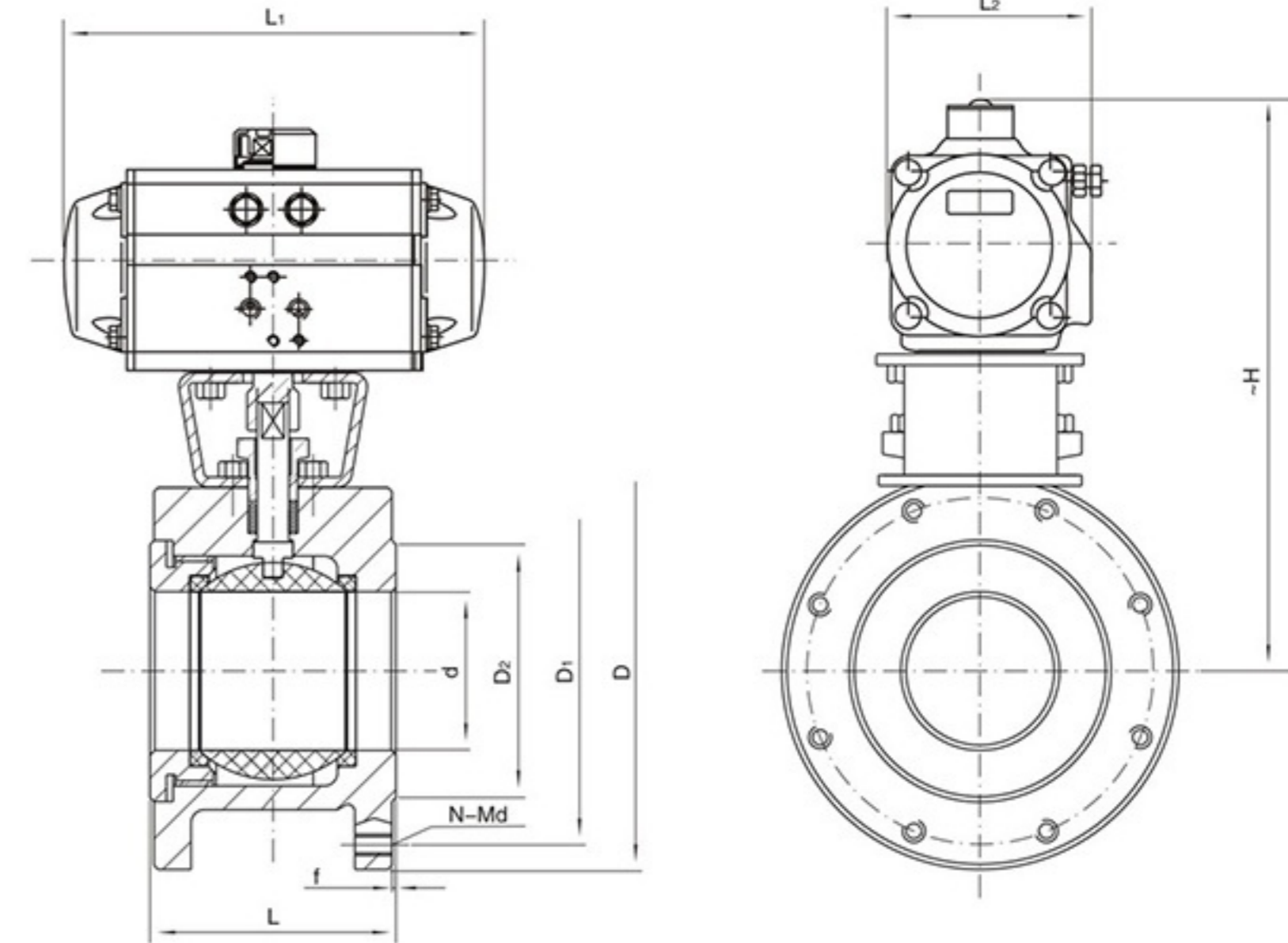
设计依据 Design Basis	GB标准 Standard
设计标准 Design standard	GB/12237
结构长度 Face to face dimension	法兰连接 Flange connecting
连接法兰尺寸 Connecting Flange Size	OVQB 标准 Standard of OVQB
试验和检验 Test & inspection	GB/9113、JB/T79
	JB/T9092

※注：球阀结构长度及连接法兰尺寸可根据用户要求设计制造。
Note: The structural length and connecting flange size of ball valve series can be designed and manufactured as per users' requirements.

主要零件材质表 Form of Main Parts Materials

序号 No.	零件名称 Name of parts	材质 Material		
		C	P	R
1	阀盖 Bonnet	WCB	ZG1Cr18Ni9Ti	ZG1Cr18Ni12Mo2Ti
2	垫片 Gasket	PTFE、对位聚苯(PPL)		
3	阀座 Seat	PTFE、尼龙(N)、对位聚苯(PPL)		
4	球体 Ball	1Cr18Ni9Ti	1Cr18Ni9Ti	1Cr18Ni9Ti
5	阀座 Seat	PTFE、尼龙(N)、对位聚苯(PPL)		
6	阀体 Body	WCB	ZG1Cr18Ni9Ti	ZG1Cr18Ni12Mo2Ti
7	螺栓 Stud	35	1Cr18Ni9Ti	1Cr18Ni12Mo2Ti
8	阀杆 Stem	1Cr13	1Cr18Ni9Ti	1Cr18Ni12Mo2Ti
9	垫片 Gasket	1Cr18Ni9Ti	1Cr18Ni9Ti	1Cr18Ni12Mo2Ti
10	填料 Packing	PTFE	PTFE	PTFE
11	衬套 Bushing	PTFE复合轴承 Composite bearings		
12	弹垫 Spring Gasket	WCB	ZG1Cr18Ni9Ti	ZG1Cr18Ni12Mo2Ti
13	垫片 Gasket	35	1Cr18Ni9Ti	1Cr18Ni9Ti
14	螺母 Nut	35	1Cr18Ni9Ti	1Cr18Ni9Ti
15	连接支架 Connecting Yoke	1Cr18Ni9Ti	1Cr18Ni9Ti	1Cr18Ni9Ti
16	螺栓 Screw	35	1Cr18Ni9Ti	1Cr18Ni9Ti
17	连接套 Connecting Set	35	1Cr18Ni9Ti	1Cr18Ni9Ti
18	气动装置 Pneumatic Device	GT系列、AT系列 GT Series, AT Series		
19	位置指示器 Location Indicator	塑料 Plastic		

※注：球阀主要零部件及密封圈的材质可根据实际工况条件或用户特殊要求设计选用。
Note: The main spare parts and sealing-ring materials of ball valve series can be designed for options as per real working conditions and users' special requirements.



主要外形及连接尺寸 Q672F (N, P)-PN16(1.6MPa)/PN25(2.5MPa) Main Outline and Connecting Flange Size

公称通径 Nominal diameter DN	外形尺寸 Outline Size					连接法兰尺寸 Connecting Flange Size						执行器型号 Actuator Model
	d	L	L1	L2	~H	D	D1	D2	B	f	N-Md	
15	15	32	141/159	71/83	177/208	95	65	46	14	2	4-M12	AT52/ATE65
20	20	38.5	141/159	71/83	182/213	105	75	56	14	2	4-M12	AT52/ATE65
25	25	45	141/211	71/95	187/230	115	85	65	16	2	4-M12	AT65/ATE83
32	29	55	159/211	83/95	223/243	140	100	76	16	3	4-M16	AT65/ATE105
40	38	62	211/248	95/107	231/261	150	110	84	18	3	4-M16	AT83/ATE105
50	46	72	248/269	107/123	258/293	165	125	99	20	3	4-M16	AT83/ATE105
65	62	95	248/315	107/141	273/298	185	145	118	22	3	4-M16	AT105/ATE125
80	76	120	269/345	123/152	303/325	200	160	132	24	3	8-M16	AT105/ATE125
100	92	145	345/409	152/172	333/390	220	180	156	24	3	8-M16	AT125/ATE160
125	110	200	409/438	172/187	380/468	250	210	184	26	3	8-M16	AT160/ATE190
150	145	225	438/550	187/215	432/520	285	240	211	26	3	8-M20	AT190/ATE210

※注：连接法兰尺寸可根据ANSI、JIS标准或用户要求设计制造。
※注：执行器型号XXX/XXX 分别是气动执行器双作用式/单作用式(弹簧复位)。
※注：根据不同阀门扭矩、使用介质适配的执行器型号可能有所不同，相关尺寸随之变化。
Note: The connecting flange size can be designed and manufactured in accordance with ANSI or JIS standard or requested by users.
Note: Data XXX/XXX represent respectively the double-acting/single-acting type (spring reposition) of pneumatic actuator
Note: The relative sizes are subject to change responding to the difference in valve torque, medium and actuator model



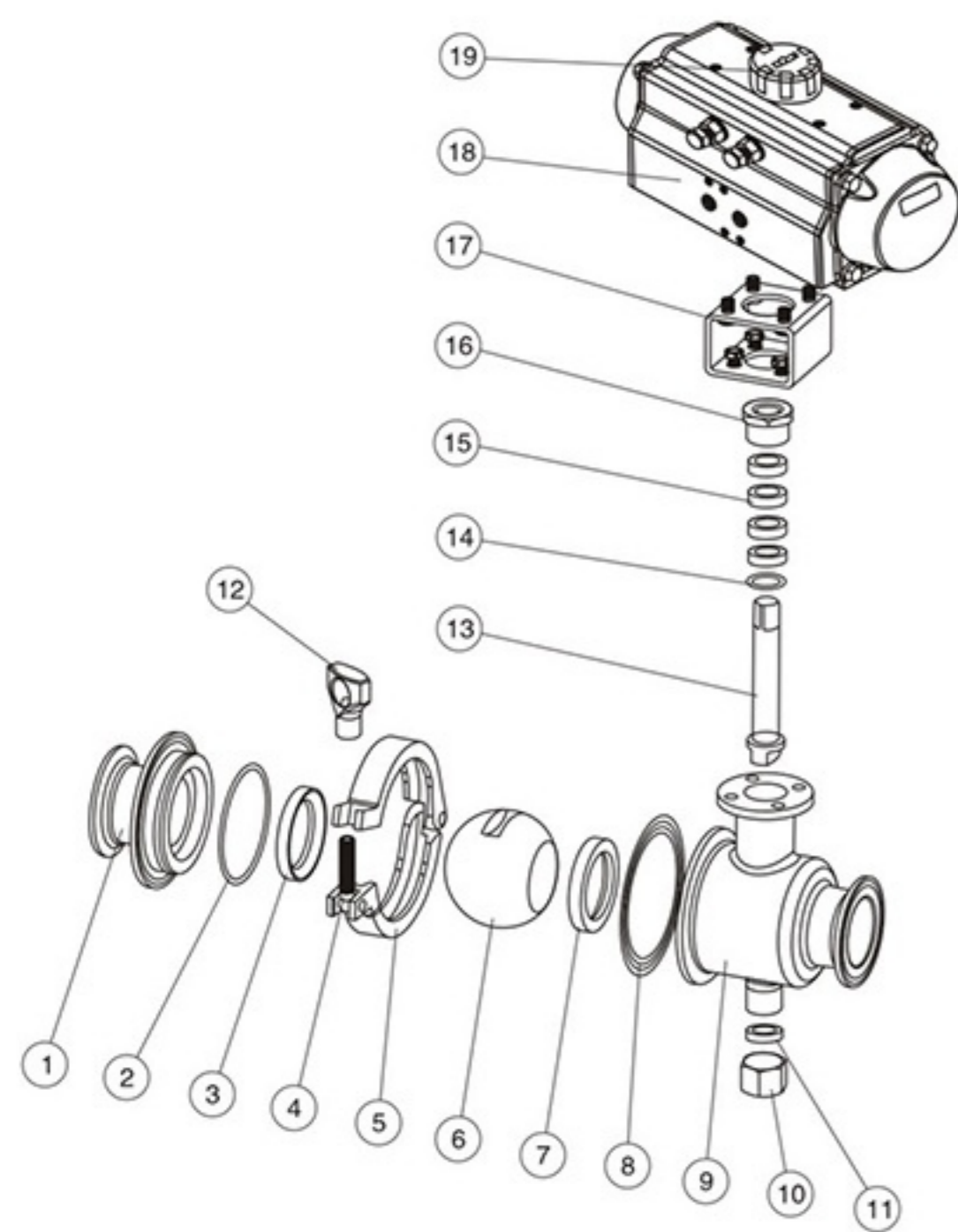
技术规范 Technique norm

设计依据 Design Basis	GB标准 Standard
设计标准 Design standard	GB/12237
试验和检验 Test & inspection	JB/T9092

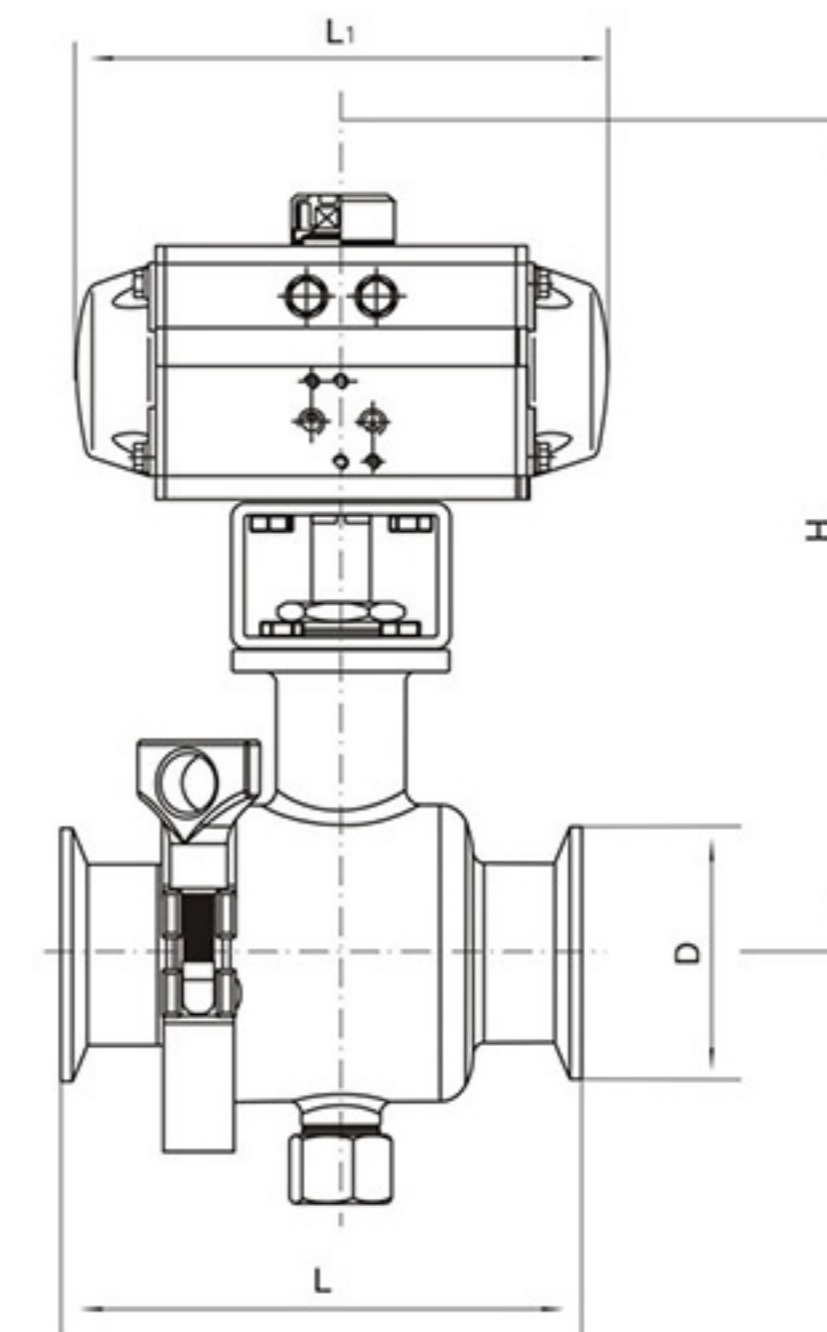
※注：球阀结构长度及连接法兰尺寸可根据用户要求设计制造。
Note: The structural length and connecting flange size of ball valve series can be designed and manufactured as per users' requirements.

主要零件材质表 Form of Main Parts Materials

序号 No	零件名称 Name of parts	材质 Material	
		P	R
1	左阀体 Left valve	304	316
2	O形圈 "O" Ring	食品级橡胶 Food Ethylene rubber	食品级橡胶 Food Ethylene rubber
3	阀座 Seat	PTFE	PTFE
4	吊环螺栓 Lifting Ring Bolt	304	316
5	卡箍 Buckle	304	316
6	球体 Ball	304	316
7	阀座 Seat	PTFE	PTFE
8	垫片 Gasket	食品级橡胶 Food Ethylene rubber	食品级橡胶 Food Ethylene rubber
9	阀体 Body	304	316
10	螺母 Nut	304	316
11	垫片 Gasket	PTFE	PTFE
12	蝶形螺母 Butterfly Nut	304	316
13	阀杆 Stem	304	316
14	垫圈 Washer	304	316
15	填料 Packing	PTFE	PTFE
16	压盖 Gland	304	316
17	支架 Yoke	304	304
18	气动执行器 Pneumatic Actuator	GT系列、AT系列 GT Series, AT Series	
19	指示器 Indicator	塑料 Plastic	



※注：球阀主要零部件及密封圈的材质可根据实际工况条件或用户特殊要求设计选用。
Note: The main spare parts and sealing-ring materials of ball valve series can be designed for options as per real working conditions and users' special requirements.



主要外形及连接尺寸 WQ681F-PN16(1.6MPa) Main Outline and Connecting Flange Size

公称通径 ISO规格 mm	Nominal size in	外形连接尺寸 Connecting Flange Size				执行器型号 Actuator Model
		D	L	L ₁	~H	
20	1/2	50.5	95	141/159	172	AT52/ATE65
25	3/4	50.5	120	141/159	190	AT52/ATE65
32	1	50.5	130	159/211	199	AT65/ATE83
38	1 1/4	50.5	140	159/211	212	AT65/ATE105
51	1 1/2	64	170	211/248	226	AT83/ATE105
63	2	77.5	190	248/269	257	AT83/ATE105
76	2 1/2	91	210	248/269	279	AT105/ATE125
89	3	106	220	269/315	321	AT105/ATE125
102	4	119	240	315/409	355	AT125/ATE160

※注：根据不同阀门扭矩、使用介质适配或单作用式的执行器型号可能有所不同，相关尺寸随之变化。
Note: The relative sizes are subject to change responding to the difference in valve torque, medium and actuator model.